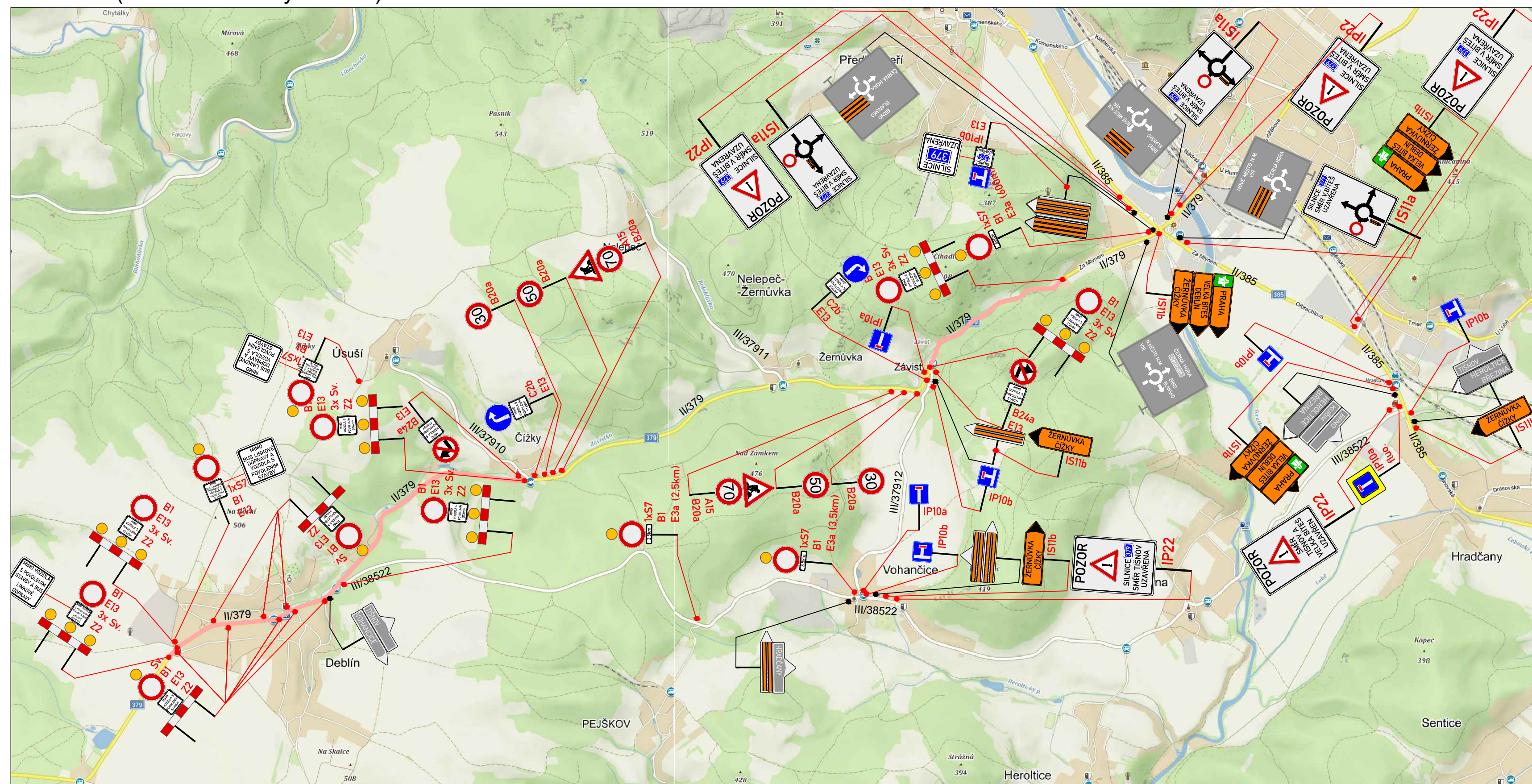
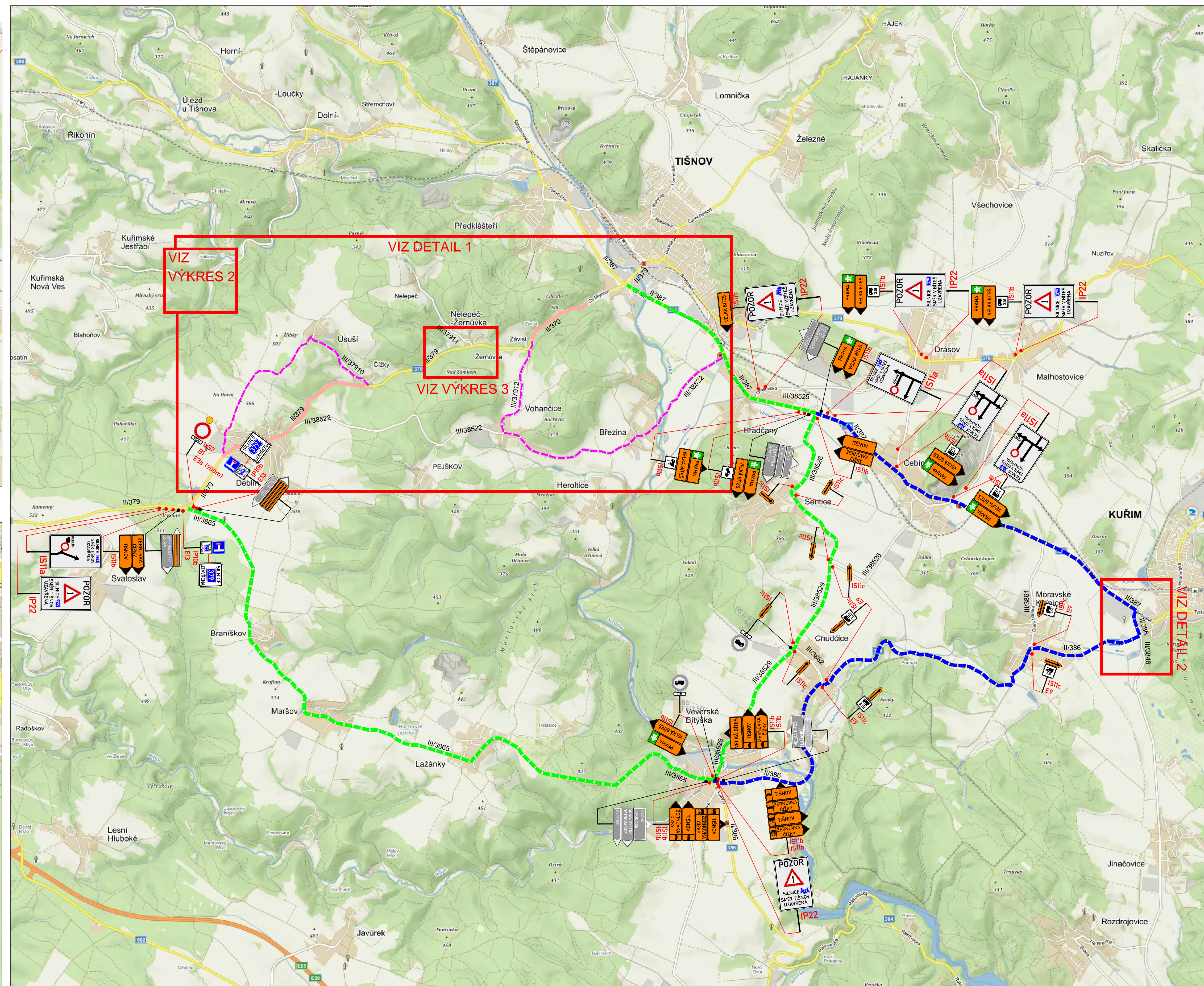
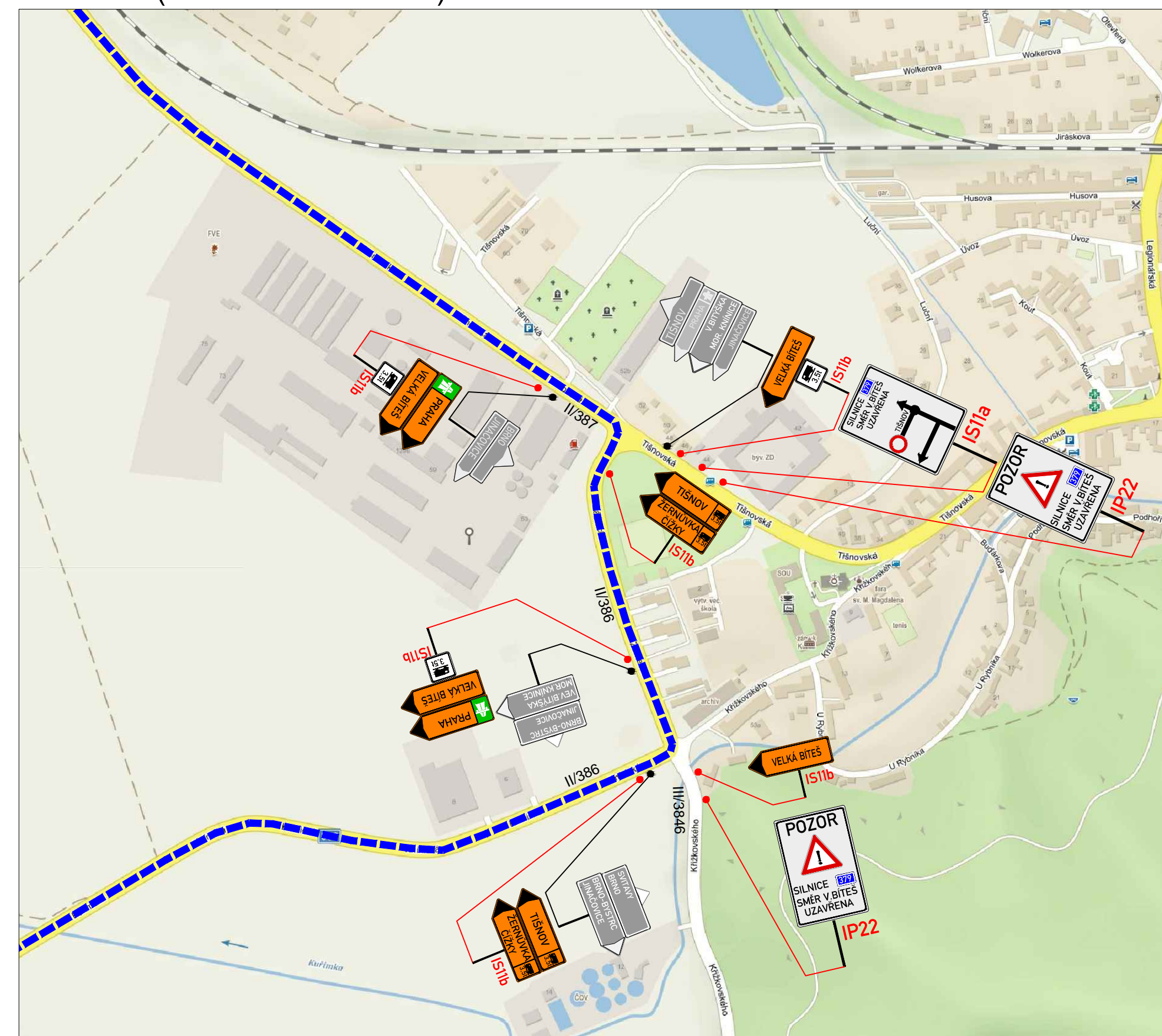


DETAIL 1 (situace uzavřených úseků)



DETAIL 2 (situace v obci Kuřim)



LEGENDA:	
	PŘECHODNÉ DOPRAVNÍ ZNAČENÍ A15
	STÁVAJÍCÍ DOPRAVNÍ ZNAČENÍ IP4
	STÁVAJÍCÍ DOPRAVNÍ ZNAČENÍ DOČASNĚ ZRUŠENÉ IP4
	OBJÍZDNÁ TRASA PRO VOZIDLA DO 3,5t
	OBJÍZDNÁ TRASA PRO VOZIDLA NAD 3,5t
	OBJÍZDNÁ TRASA PRO AUTOBUSY LINKOVÉ DOPRAVY
	PRACOVNÍ MÍSTO
	TEXT DODATKOVÉ TABULKY

POZNÁMKA:
 - Umístění přechodného dopravního značení dle TP c. 66 (Zásady pro označování pracovních míst na pozemních komunikacích)
 - Stávající dopravní značení v rozporu s přechodnou úpravou provozu bude zrušeno skrutkami nebo zakryto.

POTVRZENÍ PLATNOSTI PROJEKTOVÉ DOKUMENTACE:

ZNAKOM s.r.o. – ŽENČOVA 2694/4, 615 00 BRNO, TEL. 602 593 383, ZNAKOM@ZNAKOM.CZ, ÚPRAVOUŠTĚ, PŘYBŮKOV 12, 602 00 BRNO	Realizace: Petr BEDNÁŘ	Řešitel: Radek SICHOMEL	
Technická kontrola: Petr BEDNÁŘ	Technická kontrola: Petr BEDNÁŘ	Technická kontrola: Petr BEDNÁŘ	
Podpis:	Podpis:	Podpis:	
Podpis:	Podpis:	Podpis:	

MÍSTO: Deblín - Tišnov	Číslo zak.: 18200083
SILNICE: II/379	Formát: 594x1290
STANIČENÍ PRACOVNÍHO MÍSTA: 11.180 - 13.720 / 16.410 - 17.490	Datum: 9.8.2017
AKCE: II/379 DEBLÍN - TIŠNOV	Číslo přílohy: 1
OBSAH: PŘECHODNÉ DOPRAVNÍ ZNAČENÍ	